

День открытых дверей
кафедры
географии почв
факультета Почвоведения
МГУ им. М.В. Ломоносова



- О кафедре
- Предметы
- Сотрудники
- Экспедиции
- Трудоустройство

О кафедре

Основателем кафедры географии почв (организована в 1939 г.) и ее первым заведующим был профессор **Д.Г.Виленский**.

В 1960 г. кафедру возглавил академик РАН **Г.В.Добровольский**.

С 1992 г. заведующим кафедрой является член-корреспондент РАН **С.А.Шоба**.



Ученый секретарь кафедры

ст. н. с., к.б.н. **Быкова Елена Пименовна**

Научный и учебный секретарь кафедры географии почв.

Телефон: (495) 939 35 23

E-mail: elebyk2008@rambler.ru

комната 599 ж-и



<https://istina.msu.ru/profile/bykova1058/>

Учебный секретарь кафедры

ст. преп. **Мартыненко Ирина Анатольевна**

Научный и учебный секретарь кафедры географии почв.

Телефон: (495) 939 55 87

E-mail: martynenkoia@my.msu.ru

комната 598 6

Область научных интересов: ГИС, цифровая картография, городские почвы, почвообразующие породы, почвенное и экологическое картографирование городских и антропогенно-нарушенных территорий

<https://istina.msu.ru/profile/imart/>



Лаборатория

598Д



Ответственный за
работу со студентами
в лаборатории

М.Н.С.
Юлия Андреевна
Крюкова



Курсы, которые ведет кафедра (бакалавриат и магистратура)

- География почв
- Палеопочвоведение и эволюция почв
- Землепользование и землеустройство
- Инновационный менеджмент
- Общее земледование
- Экология с основами биогеографии
- Экология человека
- История и методология почвоведения
- Информационные технологии и базы данных в оценке земельных ресурсов



Учебные маршрутные практики:



«Почвы и растительность природных зон»,
«Биогеография» (Зональная практика)



Учебные ПРОФИЛИ кафедры (ИБ)

- **Земельные ресурсы и функционирование почв (совместно с каф. общего почвоведения)**
- **Экологический менеджмент и экобезопасность (совместно с каф. химии почв)**



Земельные ресурсы и функционирование почв ИБ

синим – курсы, которые читают сотрудники кафедры

ВАРИА	ВАРИАТИВНАЯ ЧАСТЬ
В-ПД	Профессиональный
В-ПД	Дисциплины по выбору
В-ПД	ГИС-анализ в почвенных исследованиях
В-ПД	Морфогенетический анализ почв
В-ПД	Почвенный покров мира
В-ПД	Дистанционные методы инвентаризации и мониторинга почвенного покрова
В-ПД	Структура почвенного покрова
В-ПД	Биологический круговорот в наземных экосистемах
В-ПД	Почвообразующие породы
В-ПД	Курсовая работа по профилю "Земельные ресурсы и функционирование почв"

Экологический менеджмент и экобезопасность ИБ

синим – курсы, которые читают сотрудники кафедры

ВАРИА	ВАРИАТИВНАЯ ЧАСТЬ
В-пд	Профессиональный
В-пд	Дисциплины по выбору
В-пд	Расчет критических нагрузок поллютантов на экосистемы
В-пд	Неорганические загрязняющие вещества в техногенных экосистемах
В-пд	Урбоэкология
В-пд	Использование природных и модифицированных глинистых минералов для ремедиации природных сред
В-пд	Экологическая безопасность производств в России: технологические и региональные аспекты
В-пд	Экологический менеджмент и аудит
В-пд	Биологический контроль
В-пд	Нормирование антропогенных воздействий и качества окружающей среды
В-пд	Проблемы экологической безопасности при нефтедобыче
В-пд	Курсовая работа по профилю "Экологический менеджмент и экобезопасность"

ММ_Магистратура

- ММ_почвоведение_Управление земельными ресурсами
- ММ_экология_Рациональное использование возобновляемых природных ресурсов

Состав кафедры Географии почв

- Контакты преподавателей;
- Их научные интересы;
- Предлагаемые темы научно-исследовательских работ для студентов;
- Объекты изучения.

д.б.н., проф. Макеев Александр Олегович

makeeva@gmail.com, кафедра географии почв,

Профиль ИСТИНА <http://istina.msu.ru/profile/amakeev>



Приглашаю студентов к сотрудничеству в составе научной группы

Область научных интересов: эволюция почв, палеопочвоведение, геоархеология

Проекты:

- **«Пространственно-временная динамика природной среды Русской равнины на основе геоархеологических архивов»**
- **«Палеоландшафтная реконструкция последнего ледниково-межледникового цикла в ледниковых областях Русской равнины на основе изучения педоседиментационных архивов московского возраста»**

Объекты полевых исследований: лесная, лесостепная и степная зоны Русской равнины, Прикаспий

Разнообразные объекты в широком пространственно-временном диапазоне



Курган Бронзового века



Морены московского оледенения



Городище раннего железного века



Раскопки в Московском Кремле



На курганах в Предуралье

Полевые приключения и... полевой уют гарантируются



д.б.н., профессор **Трифонова Татьяна Анатольевна**

tatrifon@mail.ru, 598-Е, кафедра географии почв
ИСТИНА <https://istina.msu.ru/profile/trifonovaTA/>

Возможные направления работы:

**Экология речных бассейнов, аллювиальные почвы,
экология наземных природных и городских
экосистем..... Владимирская область**

Темы исследовательских работ:

Динамика почвенно-продукционного потенциала
экосистем речных бассейнов по данным дистанционного
зондирования.

Влияние экологического состояния окружающей среды на
комфортность проживания и здоровье населения.

Состояние и трансформация горных природно-
антропогенных геосистем.



К.б.н., доцент Прокофьева Татьяна Вадимовна

E-mail: tatianaprokofieva@yandex.ru, 599И

Область научных интересов: почвы города– генезис, география, эволюция антропогенных почв, урбоэкология, твердые атмосферные выпадения, дорожная сеть парков

Истина: <http://istina.msu.ru/profile/tatianaprokofieva/>



***Объекты изучения: рекреационная зона МГУ, парк музея-усадьбы Льва Толстого в Хамовниках, ГБС РАН и др. территории в г. Москва, есть шлифы для микроморфологических исследований**

к.б.н. доцент, **Анна Алексеевна Рахлеева**

598-3

[E-mail: a.rakhleeva@gmail.com](mailto:a.rakhleeva@gmail.com) ,
<https://istina.msu.ru/profile/rakhleeva/>

Область научных интересов:

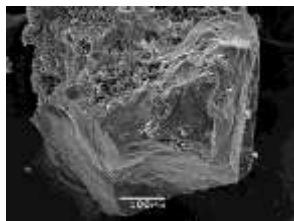
Биоиндикация условий окружающей среды
биодиагностика почв

Объекты изучения: ООПТ и др. территории

г. Москва, почвы археологических памятников,
почвенная мезофауна природных и антропогенно-
измененных биогеоценозов

Тема работ студентов: Почвенные
беспозвоночные животные в городских
почвах –особенности пространственного
распределения, функциональное значение,
отклик на антропогенные воздействия





К.б.н., доцент Колесникова Варвара Михайловна

Комната 599К, kolesnikovavm@my.msu.ru

Область научных интересов: география почв, биогеография, особо охраняемые природные территории, природная и антропогенная трансформация таежных ландшафтов, почвенно-географическая база данных, микроморфология почв и городской пыли

Преподаваемые курсы:

География почв

Экология с основами биогеографии

Структура почвенного покрова

Особо охраняемые природные территории

География и биология почв



<https://istina.msu.ru/profile/varvarakolesnikova/>

Канд. биол. наук, Семиколенных Андрей Александрович
aasemik@list.ru, № 32 на стационаре

Область научных интересов:

- Классическое почвоведение (генезис почв)
- Палеогеография
- Биохимия метаболитов растений и микроорганизмов в почве

Предлагаемые объекты изучения:

- Лаборатория в Москве
- Заповедник «Брянский лес»
- археологические экспедиции в Смоленской и Московской областях.



К.б.н., с.н.с. Кулачкова Светлана Александровна

E-mail: kulachkova_sa@inbox.ru, комн. 598E

Профиль ИСТИНА https://istina.msu.ru/profile/Kulachkova_Svetlana/



Приглашаю студентов к сотрудничеству в составе научной группы

Область научных интересов: экологические функции почв, парниковые газы, климатические проекты, секвестрация углерода в урбо- и агроэкосистемах

Направление исследований: разработка технологий, направленных на снижение эмиссии и увеличение поглощения парниковых газов городскими и аграрными экосистемами, основанных на применении современных систем удобрений и мелиорантов

Регионы исследований: Москва и Московская область



Модельные эксперименты



Микробное дыхание и



Потоки



Фотосин

Направления исследований:

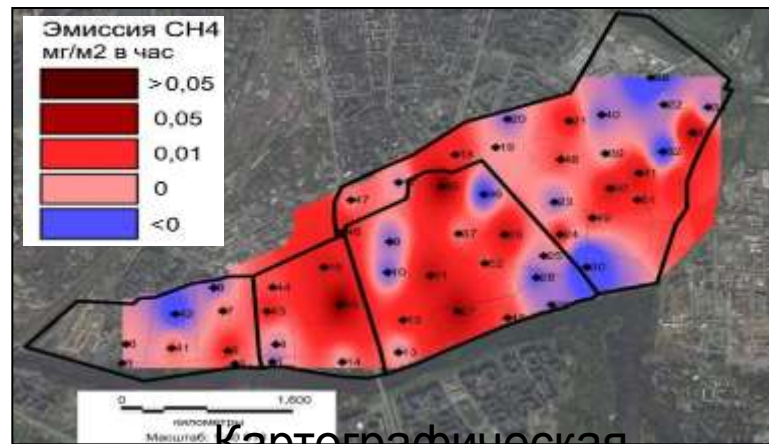
- Газовые функции городских почв: образование, окисление и эмиссия метана, образование и выделение углекислого газа
- Выявление техногенных и природных факторов, обуславливающих функционирование городских почв как источников или стоков парниковых газов
- Моделирование процессов образования и эмиссии метана и углекислого газа



Полевые
исследования



Газохроматографический
лабораторный метод



Картографическая
интерпретация данных

- Ведущий научный сотрудник к.б.н. **Аветов Николай Андреевич**
- **598 з**
- Место практики: Ханты-Мансийский автономный округ-Югра (территории нефтяных месторождений и природного парка Нумто);
Окрестности и парки г. Москвы



Трансформация болот Западной Сибири в условиях техногенных воздействий и потепления климата

к.б.н., ст.н.с. Сорокин Алексей Сергеевич

[e-mail: alexey.sorokin@ecfs.msu.ru](mailto:alexey.sorokin@ecfs.msu.ru), 599-К, кафедра ГП,



Приглашаю студентов к сотрудничеству в состав научной группы.

• **Область научных интересов:** агроэкология, базы данных, география почв, накопление и стабилизация органического вещества, органический углерод почв, ресурсосберегающие технологии, системы органического земледелия, уплотнение почв, устойчивое управление почвенными ресурсами, экосистемные функции почв

• *Объекты будут соответствовать тематике проектов/грантов:*

«Чашниково» - мониторинга пулов и потоков углерода (ВИП ГЗ, Карбоновые полигоны),

«Орловская обл.» - RecSoil

<https://istina.msu.ru/profile/leshasorokin/>



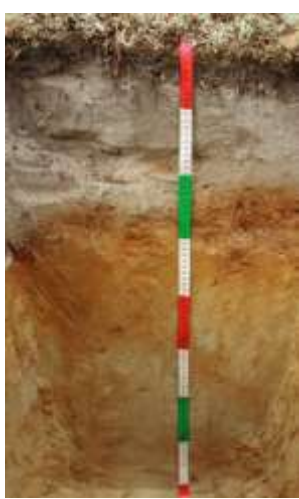
Экологическая оценка загрязненных, в т.ч нефтезагрязненных почв земель разного хозяйственного использования.



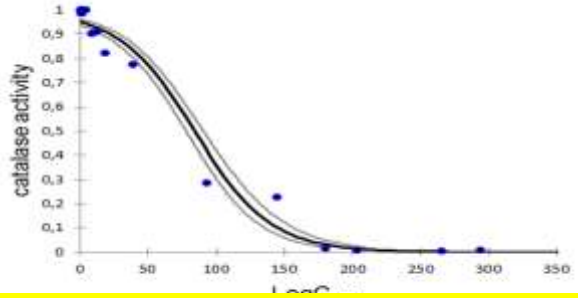
Экспедиции
Полевые маршрутные
обследования
Обследование источников
негативного воздействия
Маркерные вещества
Почвенные разрезы
Отбор проб
Выделение контуров
загрязнения



**Ковалева Екатерина Игоревна, к.б.н., с.н.с. кафедры географии
почв, katekov@mail.ru; +79037088778**



- поиск биологических показателей, пригодных для оценки разных типов почв в условиях нефтяного загрязнения и обоснования допустимого уровня содержания в них нефтепродуктов;
- подходы и критерии для оценки и нормирования нефтезагрязненных почв разного хозяйственного использования
- экологические функции и сопряженные экосистемные услуги почв в условиях (нефте)загрязнения;
- поиск (био)ремедиантов для снижения уровня нефтяного загрязнения в почвах разного генезиса с целью возможного их вовлечения в хозяйственный основной хозяйственный использованию



Старший преподаватель Цейц Михаил Александрович

e-mail: zeits@yandex.ru, 598 "Б"

Область научных интересов:

- Дистанционное зондирование Земли
- Экология морских берегов и побережий
- Динамика речных систем

Предлагаемые темы научно-исследовательских работ для студентов:

Динамика русла как фактор организации почвенно-растительного покрова пойм малых рек

Влияние аварийных выбросов древесины на динамику морских берегов

Объекты изучения:

Владимирская обл. Долина р. Клязьмы

Беломорская биологическая станция МГУ

<https://istina.msu.ru/profile/zeits/>





Информационная система
Почвенно-географическая база
данных России

- Об Информационной системе ▶
- Структура и функционирование ▶
- Картографический блок ▶
- Атрибутивный блок
- Программные комплексы ▶
- Научная деятельность ▶
- Атлас почв Российской Федерации ▶
- Абитуриентам и школьникам ▶
- Центр коллективного пользования ▶
- Новости
- Контакты

2020. На базе факультета почвоведения создан Центр коллективного пользования учебно-научным оборудованием «Информационная система «Почвенно-географическая база данных России»» (ИС ПГБД РФ) – <https://soil-db.ru/>.



С.А. Шоба, И.О. Алябина, О.М. Голозубов, О.В. Чернова, В.А. Кириллова – приглашают студентов работать по тематике

к.б.н. Голозубов Олег Модестович
oleggolozubov@gmail.com 598В



Область научных интересов:

Почвенно-географические базы данных.

Мониторинг земель сельскохозяйственного назначения.

Стандартизация описания почвенных данных.

Предлагаемые темы научно-исследовательских работ для студентов связаны с применением информационных технологий, баз данных и моделирования в задачах анализа природно-почвенных данных на землях сельскохозяйственного назначения.



Кириллова Василиса Алексеевна

к.б.н., научный сотрудник

gis2020kirillova@mail.ru 598В



Область научных интересов:

Применение ГИС для:

- оценки эффективности землепользования
- изучения истории землепользования в РФ
- анализа решений в сфере обеспечения продовольственной безопасности (РФ, Узбекистан)
- решения экологических проблем и анализа в почвенных исследованиях





Soil Data
Centre

Чернова Ольга Владимировна

к.б.н., с.н.с. Института Проблем Экологии и Эволюции РАН им. А.Н.Северцова,
по совместительству сотрудник Почвенного дата-центра МГУ
к. 598-В, ovcher@mail.ru

Сохранение разнообразия естественных почв в пределах охраняемых природных территорий

- - Оценка репрезентативности системы особо охраняемых природных территорий с целью сохранения разнообразия природных почв (на уровне страны и крупных регионов);
- - Теоретические и практические аспекты создания региональных Красных книг почв (в настоящее время - Московской области);
- - Разработка подходов к установлению региональных фоновых концентраций загрязняющих веществ для целей экологического нормирования

Развитие Информационной системы Почвенно-географическая база данных Российской Федерации



д.б.н., зав. лаб. экологического почвоведения

Ковалева Наталия Олеговна

E-mail: natalia_kovaleva@mail.ru

Лаборатория экологического почвоведения К. № 2,3 в «светелке»
(пентхаус зоны «Д»)



Область научных интересов: палеопочвоведение, эволюция горных почв, почвы эпохи плейстоцена, археологическое почвоведение, почвенные индикаторы палеоклиматических и палеоландшафтных изменений, инженерное почвоведение, методы почвенно-ландшафтного инжиниринга в диагностике погребенных почв

Предлагаемые темы научно-исследовательских работ для студентов: «Методология георадарной и электро-томографической съемки (на примере исследования почв археологических памятников)», «Почвенные биомаркеры как индикаторы палеосреды»

Объекты изучения: почвы ополей Русской равнины, плейстоценовые и голоценовые почвы Большого и Малого Кавказа, археологических памятников горного Крыма

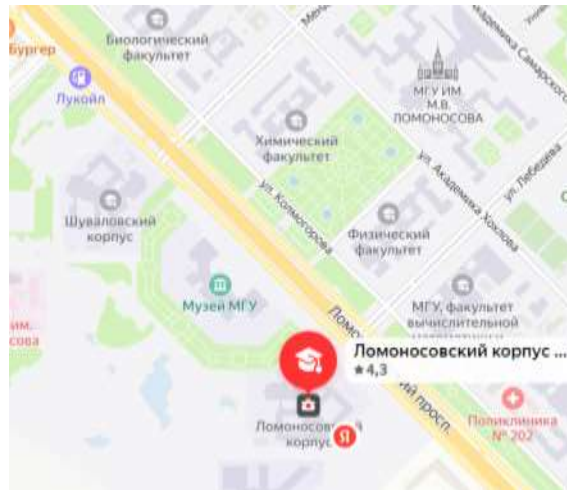
<https://istina.msu.ru/profile/4147/>

Федотов Геннадий Николаевич – доктор биологических наук, ведущий научный сотрудник
e-mail: gennadiy.fedotov@gmail.com

Область научных интересов:

1. Наноструктурная организация почв, изучение влияния наноструктурной организации почв на их свойства.
2. Аллелотоксичность почв, поиск способов снижения негативного влияния почвенной аллелотоксичности на развитие сельскохозяйственных растений.

Расположение лаборатории:
Ломоносовский корпус МГУ,
лаборатория Г 346



д.б.н., в.н.с. Щеголькова Наталья Михайловна
nshegolkova@mail.ru, 599-Ж, кафедра географии почв,
Профиль ИСТИНА <https://istina.msu.ru/profile/nshegolkova@mail.ru>

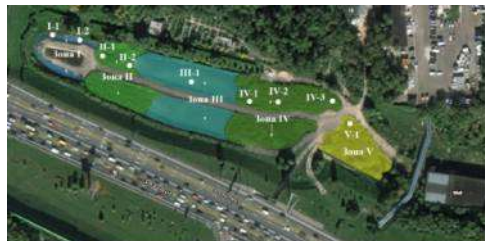


Приглашаю студентов к сотрудничеству в состав научной группы

Область научных интересов: Исследование структуры бактериального сообщества молекулярно-биологическими методами, биогеохимические процессы в урбо- и агро-экосистемах, разработка методологии прогноза физических свойств искусственных почвогрунтов, оценка качества вод природных экосистем, мониторинг водных и наземных экосистем, биоиндикация и биотестирование, формирование качества природных вод, методы очистки воды, фито-очистные сооружения, фотобиореакторы.

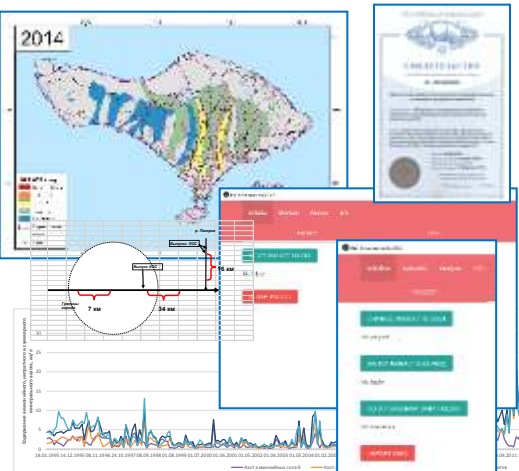


Чем характеризуется работа нашей группы:
все наши исследования связаны с РЕАЛЬНЫМИ проектами. Это строительство или функционирование очистных сооружений, создание системы мониторинга для конкретных рек и ландшафтов. Мы тесно сотрудничаем с очистными сооружениями (классические – с активным илом и типа *Constructed Wetlands*). Объекты наших исследований расположены в Москве, Московской области, во Франции, в Таиланде, во Вьетнаме, в Индонезии.



Зона I Зона II Зона III Зоны IV и V

ГИС и создание БД



Отбор проб на метагеномный анализ



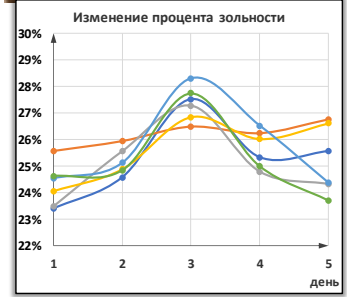
Методы исследования



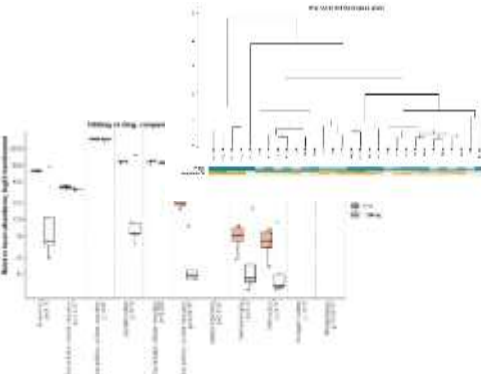
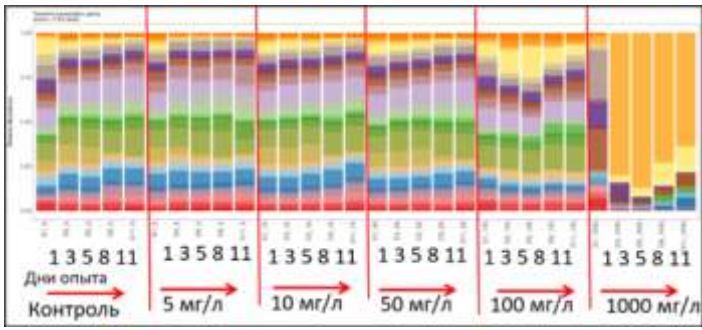
Выделение ДНК



Физико-химический и химический анализ



Биоинформатический анализ



Охват регионов исследований

- Республика Дагестан
- Республика Калмыкия
- Республика Крым
- Республика КОМИ
- Республика Татарстан
- Ставропольский край
- Астраханская область
- Белгородская область
- Брянская область
- Владимирская область
- Волгоградская область
- Калининградская область
- Камчатская область
- Московская область
- Мурманская область
- Новосибирская область
- Омская область
- Ростовская область
- Смоленская область
- Томская область
- Ханты-Мансийский автономный округ (Югра)
- Ямало-Ненецкий автономный округ и ДР.

+ Узбекистан

+ Казахстан

+Иран

+Абхазия

+ Индонезия





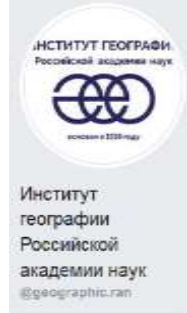


Яндекс



МИНИСТЕРСТВО ПРИРОДНЫХ
РЕСУРСОВ И ЭКОЛОГИИ РОССИЙСКОЙ
ФЕДЕРАЦИИ

Трудоустройство*



Институт
географии
Российской
академии наук
@geographic.ran



ГОСУДАРСТВЕННОЕ
ПРИРОДООХРАННОЕ
БЮДЖЕТНОЕ УЧРЕЖДЕНИЕ
МОСЭКОМОНИТОРИНГ



ТОМТОМ



Транснефть

«Институт проблем экологии и эволюции
РАН им. А.Н. Северцова»



ПОЧВЕННЫЙ ИНСТИТУТ
имени В.В. Докучаева
Россельхозакадемии



Открытое акционерное общество
"Московская объединенная
электросетевая компания"



* Представлены **возможные** варианты трудоустройства (по принципу: мы знаем, что наши выпускники там работали/работают). **Хотим отметить**, что будущее место работы в первую очередь зависит от самого студента (его навыков, самоотдачи, знаний). **Главная роль кафедры – снабжение знаниями.**



Спасибо за внимание!

**Ждём вас на кафедре
географии почв**

